

ハブー^{こく}国の地図

まおう城

まおう城の門番

まおうを封印
したほこら

しゅぎょうの町
ナカナッカジマ

はじまりの村
アサーヒ

ようせいの森

ぶきの町
ユキアイア



ゆうしや

せんし



3. 9



2. 3

にんじゃ



2. 7

かりうど



2. 9

ねこ使い



2. 5

そうりょ



3. 1

てじなし



2. 8

大まほう使い



3. 3

空手家



3

けいさつ



3. 2

まほう使い

力士



2. 6

2. 4

算数クエスト

序章

むか～しむかしの、^{とお}遠いむかしの^{はなし}話

^{まおう}魔王が^{こく}ハブー国にせめこみ、^{ひとびと}人々を^{きょうふ}恐怖におとしいれた

しかし^{ゆうしゃ}勇者があらわれ、はげしいたたかいのすえ、^{まおう}魔王は

^{むら}アサーヒ村の^{ちか}近くの^{ふういん}ほこらに封印された

それから^{すうひゃくねん}数百年後・・・

^{まおう}魔王を^{ふういん}封印したほこらに、^{あく}悪の^{なにも}心をもつ^{ふういん}何者かが^と封印を^{ちか}解こうと近づいてきているのであった・・・

算数クエスト

だい いっしょう 第一章

まおう ふういん
魔王を封印したほこらに、
なにもの しんにゆう
何者かが侵入したとの知らせが入った

ふういん まも
封印を守るアサーヒ村の人たちが
むら ようす
様子を見に行くと、何と封印す

たいせつ
るための大切な「
せいすい
聖水」の
りょう
量がへっていたのであった・・・

算数クエスト

第二章

ふういん つか せいすい たし ふういん
封印に使っていた聖水は、確かにへっていたが、ほこらにある封印
ぜんぶ
は全部で3つ。

「あと2つの場所の聖水さえ守られていれば、大丈夫だ」

アサーヒ村の人たちが安心したのもつかの間、

たいへん
「大変だ！！」

と、おおごえ
と、大声でさけぶ人の声がした

算数クエスト

だい しょう 第三章

まおう ふっかつ
魔王が復活してしまった

なん まおう いちど ふういん
何としても魔王をもう一度封印しなければならない

ふういん せいすい むらびと せいすい
しかし、封印に使っていた聖水はアサーヒ村にはなく、村人も聖水
がどこで手に入るか知らなかった

「だれか知っている人は・・・そうだ！」

ちょうろう せいすい
村の長老に、聖水について聞きに行くことにした。

算数クエスト

だい しょう 第四章

ちようろう つえ 長老の杖の長さが分かり、せいすい 聖水のある「ようせいの森」に向かうことになった

ようせいの森に着いたが、森の様子が何やらおかしい・・・

するととつぜん 突然、森のおくから「たす 助けてください！」と声がした

行ってみると、ようせいたちがけっかい なか と 結界の中に閉じこめられてしまっていたのだ・・・まおう しわざ 魔王の仕業らしい・・・なん 何とかしないと！

算数クエスト

だい しょう 第四章

ぶじにようせい^{たす}たちを助けることができた

たす^{れい} 助けたお礼に、^{ふういん} 封印に^{ひつよう} 必要な^{せいすい} 聖水をもらうことができた

「これで^{まおう} 魔王を^{ふういん} 封印できる」

しかし、まだまだ^{まおう} 魔王と^{たたか} 戦うだけの^{ちから} 力がない

そこで^{ぶき} 武器を^{ようい} 用意するために、ユキアイアの^{まち} 町に向かうことにし

たのであった

算数クエスト

だい しょう 第五章

ユキアイアの町に着いた

町の人に、^{ぶきや}武器屋について聞くと

「あ～ ^{ぶきや}武器屋なら、あの^{とう}塔の^{いちばんうえ}一番上にあるぞ」

町の人が^{ゆび}指をさしたその先に、見上げるくらい高い^{とう}塔がそびえ
^た立っていた

算数クエスト

だい しょう 第六章

高い^{とう}塔をのぼって、ようやく^{ぶきや}武器屋に^つ着いた
中に入ると、たくさんの^{ぶき}武器がならんでいる
どれも^{つよ}強そうなものばかりだ
なやんだ^{けっか}結果、2本の^{けん}剣までしぼることができたが、
はたして、どっちの^{けん} ^{つよ}剣が強いのだろうか・・・？

算数クエスト

だい しょう 第七章

「これからモンスターとの戦たたかいは、はげしくなっていくだろう」
そこで大切たいせつなのが回復薬かいふくやくだ

回復薬かいふくやくは傷きずを負おったときに使うもので、飲むとたちまち傷きずが治なおって
いくのだ！

これからの戦たたかいにそなえ、回復薬かいふくやくを作ることにした

算数クエスト

だい しょう 第八章

よそう どの まおうじょう
予想通り、魔王城が近づくにつれて、モンスターとの戦いがはげしくなってきた。

「よし！今だ！！」

モンスターより先に、あなたは攻撃をしかけた！

算数クエスト

だい しょう 第九章

まおうじょう
魔王城がどんどん近づいてきた。

「う～ん・・・まだまだ修行が足りない・・・」

モンスターとの戦いで、自分の力不足を感じたあなたは、修行の町として知られるナカナツカジマへ向かうことにした。

算数クエスト

だい しょう 第十章

まおうじょう
魔王城も目の前だ

しかし、^{しろ}城の^{もんぼん}前に門番が立ちふさがっていた

「われわれは^{まおうさま}魔王様を^{まも}守る^{もんぼん}門番だ ^か勝てるかな??」

^{もんぼん}門番は1体。さて、どう^{たたか}戦おう・・・

算数クエスト

だい 第十一章 しょう

まおうじょう
魔王城に入ると、そこにまおう
魔王がいた

「ほお。お前たちがわたし
私をたおすと！？

・ ・ ・ わら
笑わせるな！これでもくらえ！！」

まおう こうげき
いきなり魔王が攻撃をしかけてきた

さいしゅうけっせん
いよいよこれが最終決戦だ！！

算数クエスト

さいしゅうしょう 最終章

げきとう すえ まおう
激闘の末、魔王をたおした

ふういん せいこう ちよくご まおうじょう
封印には成功したが、その直後、魔王城がくずれてきた

はや だっしゅつ
早くここから脱出しないと・・・！！

算数クエスト 第一章

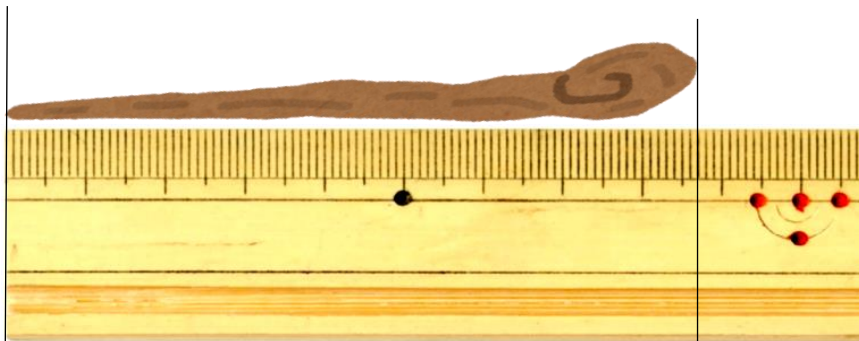
- ⑦ のこっている^{せいすい}聖水のかさを、1 Lのますで調べたら、1 Lとあと少し入ることが分かりました。
1 Lより少ないあと少しのかさは、何Lといえればいい??

算数クエスト 第二章

- ⑦ あと2つの場所の^{せいすい}聖水のかさも、へっていた。
それぞれ何Lといえればいいのだろう??

算数クエスト 第三章

- ⑦ ^{そんちよう}村長の大事にしている^{つえ}杖が、^{まおう お}魔王に折られてしまっていた。
^{つえ}杖を元にもどさないと、^{せいすい}聖水の場所が分からないようだ。
ぶじに直すことができたが、長さは^{そんちよう}村長に合っているのだろうか?
^{つえ}杖の長さを調べてみてほしい。

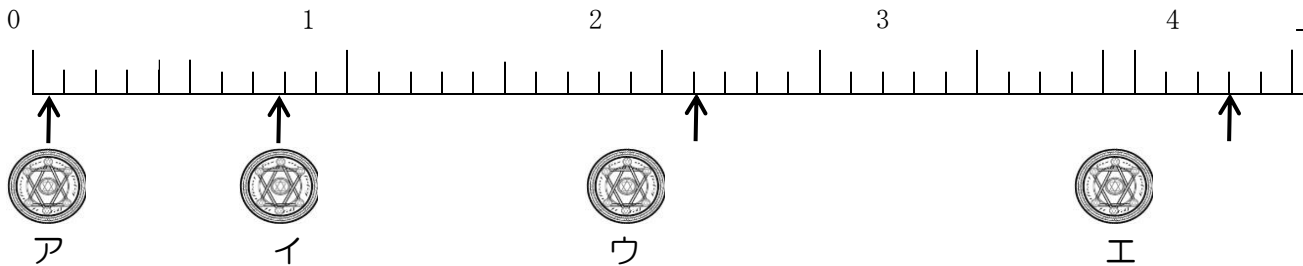


算数クエスト 第四章

⑦ ようせいたちが「^{すうちよくせん}数直線^{けっかい}の結界^と」に閉じこめられている。

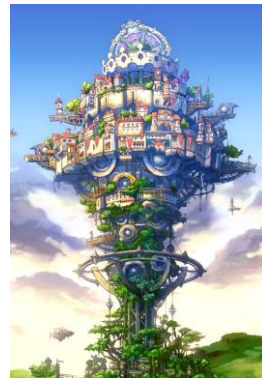
^{すうちよくせんじょう}数直線^{じょう}上のどこにようせいがいるのかは分かったが、その数を正しく読めないと、^{けっかい}結界^とを解くことができないようだ。

^{けっかい}結界の場所の数を正しく読み、ようせいたちを助けよう。



算数クエスト 第五章

⑦ ^{ぶきや}武器屋のある^{とう}塔の高さは、147.2mです。
147.2という数のしくみを調べよう。



算数クエスト 第六章

⑦ 強^{けん}そうな^{けん}剣が2本あります。
左^{けん}の^{けん}剣の強さは2.9あり、右^{けん}の^{けん}剣の強さは3あります。どちらの^{けん}剣の強さが大きいでしょう？

左の剣



強さ 2.9

右の剣



強さ 3

算数クエスト 第七章

- ⑦ かいふくやく回復薬が、大きいびんに0.3L、小さいびんに0.2L入っています。あわせて何Lありますか？

大きいびん 小さいびん



算数クエスト 第八章

- ⑦ モンスターとの^{たたか}戦いだ！
モンスターのHPは0.5ありました。
あなたのこうげきで、0.3のダメージをあたえました。
モンスターの、のこりのHPはいくつですか？



※HP・・・体力のことです。

算数クエスト 第九章の①

- ⑦ ゆうしゃのこうげき力は2.5で、せんしのこうげき力は1.8あります。
ゆうしゃとせんしがペアを組むと、こうげき力はいくつになる？ひっ算で計算しよう。

ゆうしゃ せんし



こうげき力 2.5 こうげき力 1.8

算数クエスト 第九章の②

- ⑦ ゆうしゃとせんしのHPは、あわせて4.3です。
しゅぎょう中に、モンスターからのこうげきで、2人は1.8のダメージを受けました。のこりのHPはいくつですか？

算数クエスト 第十章

⑦ ^{もんぼん}門番のHPは「9」あるようだ。

これから3人でたたかうが、3人あわせてこうげき力が9をこえれば、


^{もんぼん}門番をたおせるぞ！

あと1人、だれを入れたらたおせるかな？

下の「ひかえキャラクター」の中から、すべてえらぼう！



パーティー（ゆうしゃ・せんしはかならず入れます）
ゆうしゃ せんし

		?
こうげき 3.9	2.3	()

ひかえキャラクターと、こうげき力

にんじゃ かりうど ねこつかい そりよ てじなし だいまほう使い からてか まほう使い カ士 けいさつ



こうげき 2.7 2.9 2.5 3.1 2.8 3.3 3 2.6 2.4 3.2

算数クエスト 第十一章

⑦ ^{まおう}魔王には、2.8ダメージずつあたえることができる。

ただ、同じこうげきは効かないようだ。

でも、2.8を、いろんな表し方でこうげきをすると、

ダメージが効くようだ！

2.8を、いろんな表し方で表そう！！



算数クエスト 最終章

⑧ ^{まおうじょう}魔王城のマップを見つけた！早くこの城から ^{だっしゅつ}脱出しないと！！

